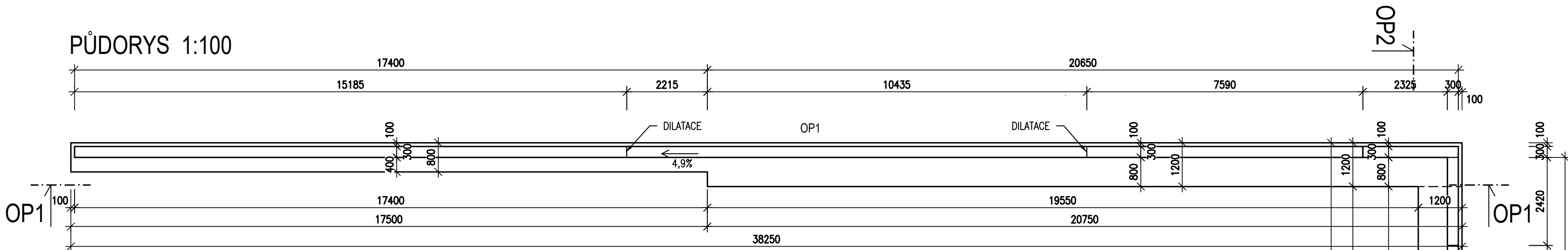
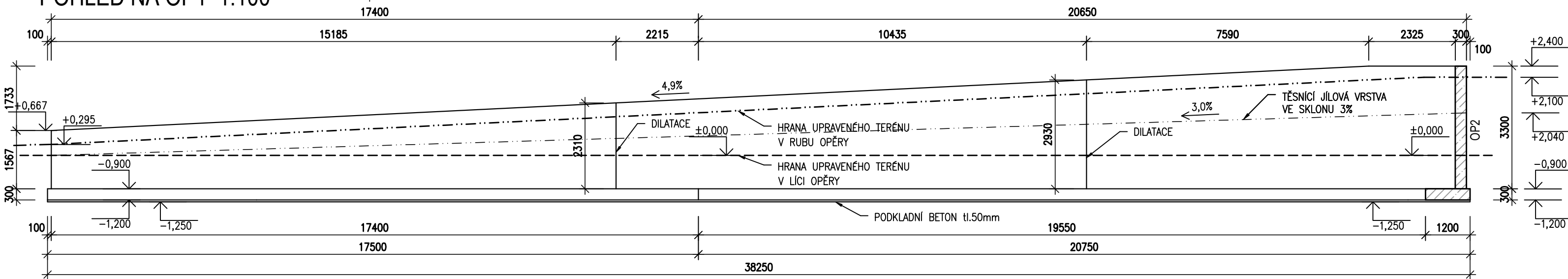


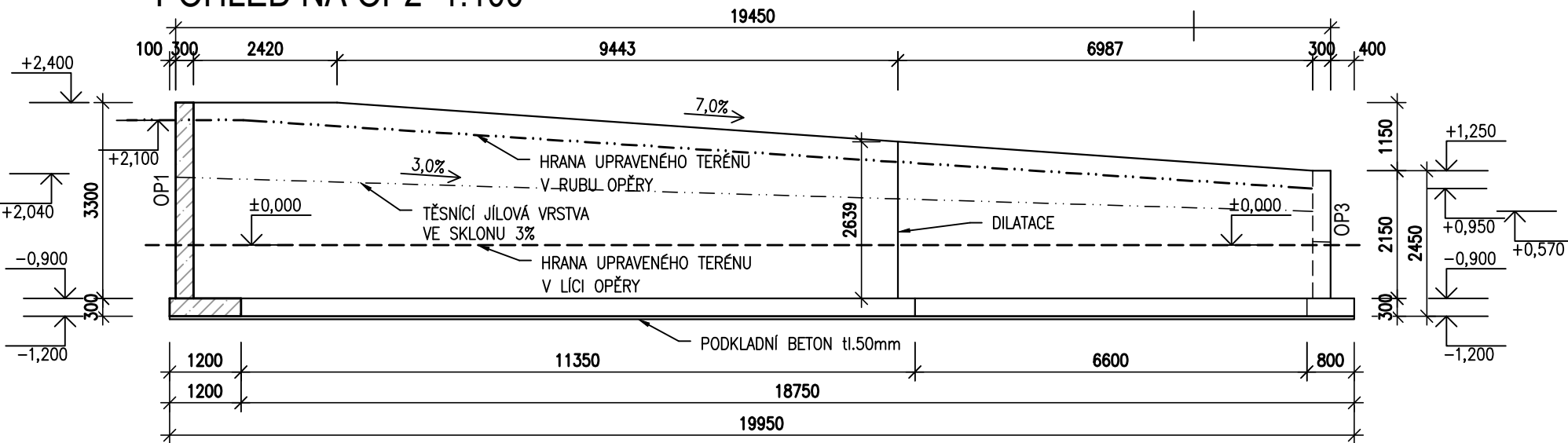
PŮDORYS 1:100



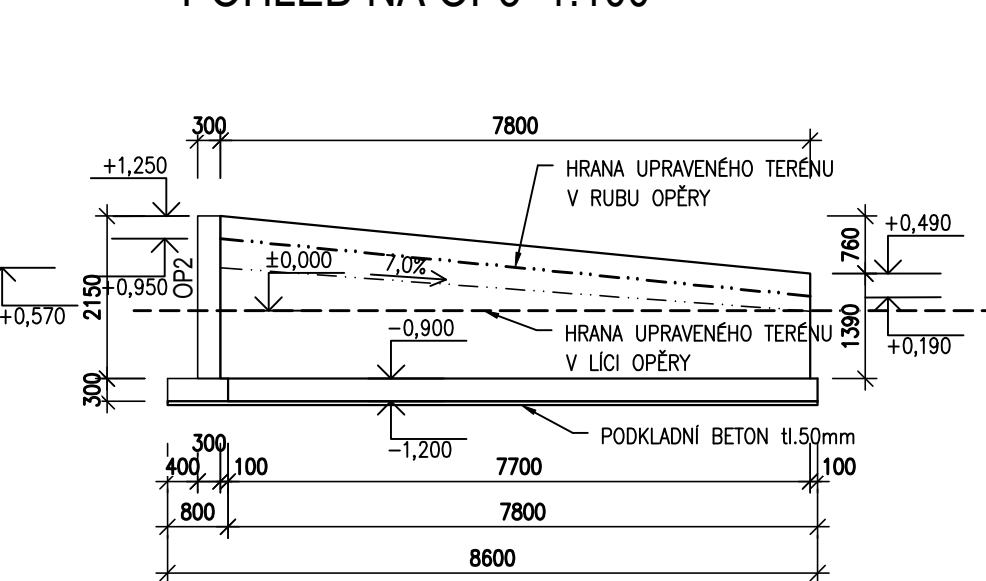
POHLED NA OP1 1:100



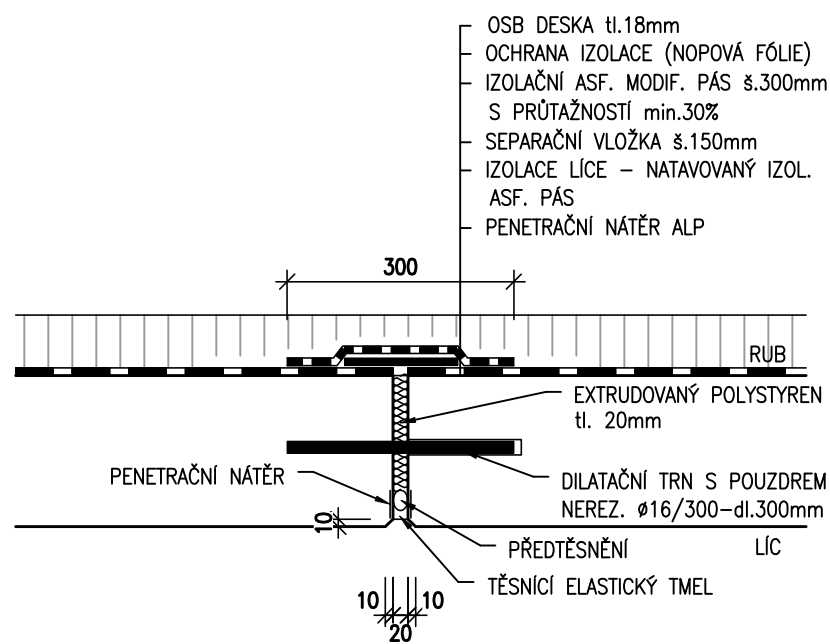
POHLED NA OP2 1:100



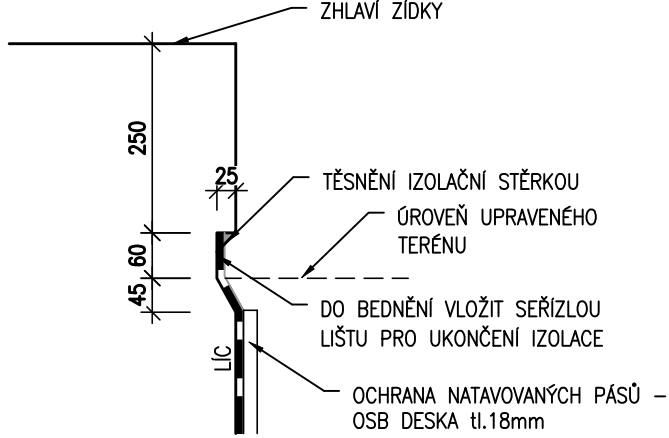
POHLED NA OP3 1:100



DILATAČNÍ SPÁRA DŘÍKŮ
PŮDORYS NAVAZUJÍCÍCH STĚN 1:10

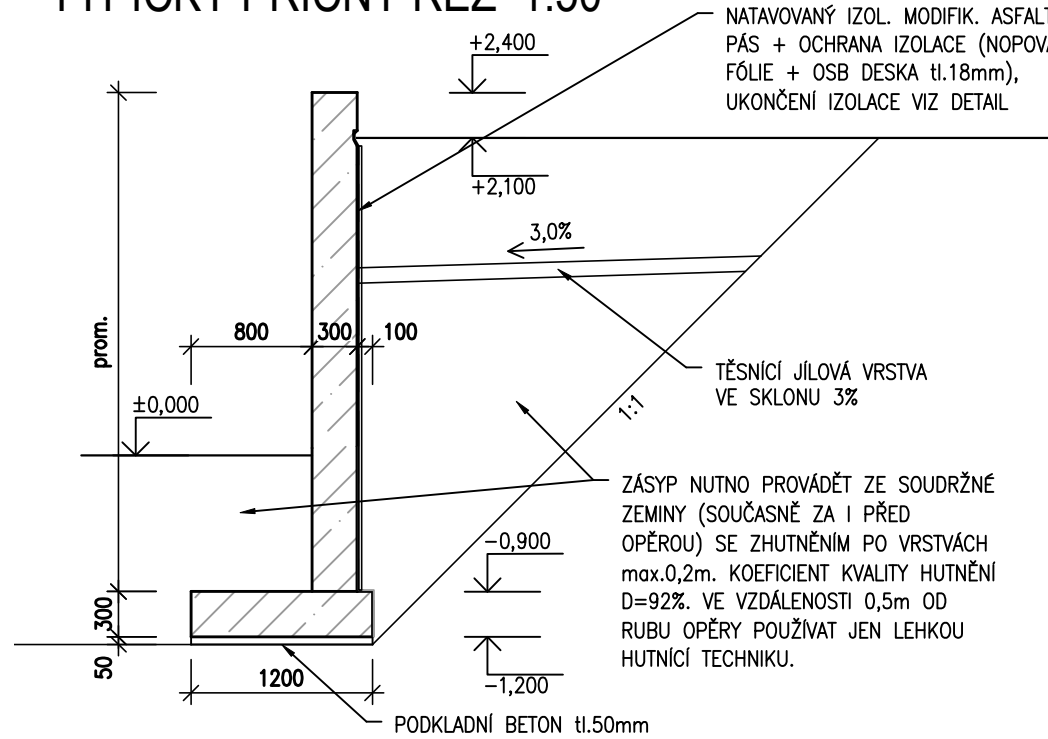


UKONČENÍ IZOLACE V RUBU ZÍDKY 1:10



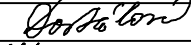

DILATAČNÍ TRNY:
NEREZ Ø16 S POUZDREM - dl.300mm.....7+9+8=24ks

TYPICKÝ PŘÍČNÝ ŘEZ 1:50



BETON ZÁKLADŮ C25/30 XC2, BETON DŘÍKŮ (POHLEDOVÝ Z LICOVÉ STRANY) C30/37 XC4, XF3, max. průsak 35mm dle ČSN EN 12 390-8; OCEĽ B500B
ZÁSYP STAVEBNÍ JÁMY NUTNO PROVÉST ZE SOUDRŽNÉ ZEMINY SE ZHUTNĚNÍM PO VRSTVÁCH max.0,20m, KOEFICIENT KVALITY ZHUTNĚNÍ D=92%PS.

0,000 = ÚROVEŇ ČISTÉ PODLAHY 1.NP = 370,20 m n.m. BpV

Název stavby: VÝSTAVBA NOVÉ VÝJEZDOVÉ ZÁKLADNY ZZS PAK V LITOMÝŠLI				
Místo stavby: k.ú. Litomyšl, p.č. 1266/13, ul. Průmyslová				
Objednatel: Zdravotnická záchraná služba Pardubického kraje, Průmyslová 450, 530 03 Pardubice				
Generální projektant: APOLLO CZ s.r.o., Tyršova 155, 572 01 Polička			Autorizační razítko:	
Autor návrhu: Ing. arch. Karel Šrámek				
HIP: Miroslav Stejskal				
Projektant: Ing. Dagmara Dostálová				
Zodp. projektant: Ing. Marek Dostál				
Kraj: Pardubický	Formát 06 A4	Číslo zakázky: P2421		
Stav. úřad: Litomyšl	Revize: 00	Datum 02/2023		
Stupeň PD:	DOKUMENTACE PRO PROVEDENÍ STAVBY			
Objekt: D1-04 OPĚRNÁ STĚNA			Označení přílohy: D1-04.03	Číslo paré:
Obsah přílohy: OPĚRNÁ STĚNA - TVAR			Měřítko: 1:100,1:50	